

INNOVOLTUS

New things under the sun



Brain of your energy management



Boiler modus

Inhoudsopgave

- Boiler modus** 3
- Bediening** 3
- LED betekenis 3
- Knop 3
- Via portaal of app 3

Boiler modus



De boiler modus is geschikt voor een warmwaterboiler. In deze modus bewaakt Jullix het capaciteitstarief en schakelt het systeem de warmwaterboiler uit wanneer het capaciteitstarief dreigt overschreden te worden. In boiler modus staat het stopcontact aan. Wanneer het capaciteitstarief dreigt overschreden te worden, schakelt het stopcontact tijdelijk uit. Wanneer de capaciteitscounter opnieuw begint, schakelt het stopcontact opnieuw in.

Bediening



LED betekenis


De status-LED  is magenta wanneer de monitor modus actief is. De power-LED  toont de toestand van het stopcontact. Groen is ingeschakeld. De status-LED  knippert om de 2 seconden magenta wanneer de monitor modus actief is, maar het stopcontact is uitgeschakeld om een verbruikspiek te vermijden. De status-LED  knippert GROEN, en de power-LED  is groen wanneer het stopcontact geforceerd is ingeschakeld.

Knop

Met de knop op het stopcontact kan het stopcontact geforceerd ingeschakeld worden of Automatisch (BOILER modus) ingeschakeld worden.

Knop: Automatisch > Geforceerd in > Automatisch > Geforceerd in > ..


Via portaal of app

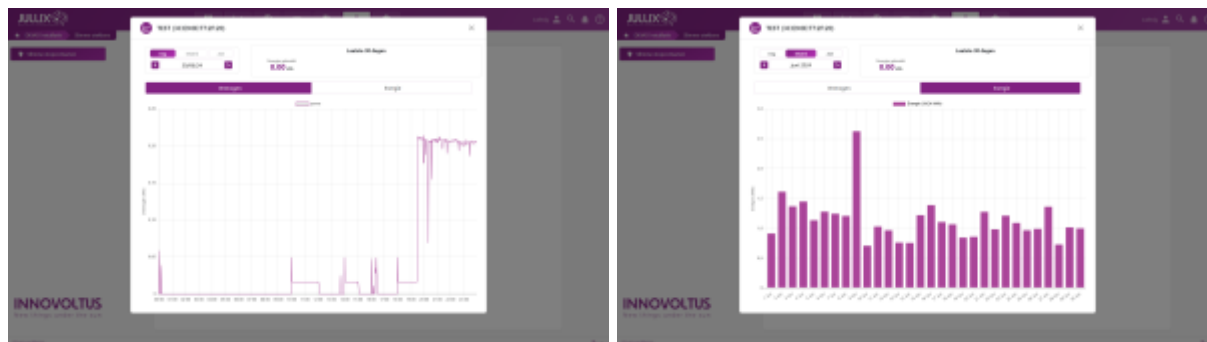
Als de plug in  **Monitor** modus staat, wordt de plug niet automatisch aangestuurd. De bedoeling van monitor-modus is het verbruik van het aangesloten apparaat te monitoren.



Aan het contact **(1)** kan je zien of het slim stopcontact is ingeschakeld.

Je kan het stopcontact via het portaal of via de app vanop afstand inschakelen **(2)** of uitschakelen **(3)**.

Via  **(4)** kan je de grafieken bekijken.



Deze grafieken kan je opvragen in elke werkingsmodus van de Nuo.

Op het portaal kan je via  (5) de werkingsmodus van het stopcontact veranderen.