

INNOVOLTUS

New things under the sun



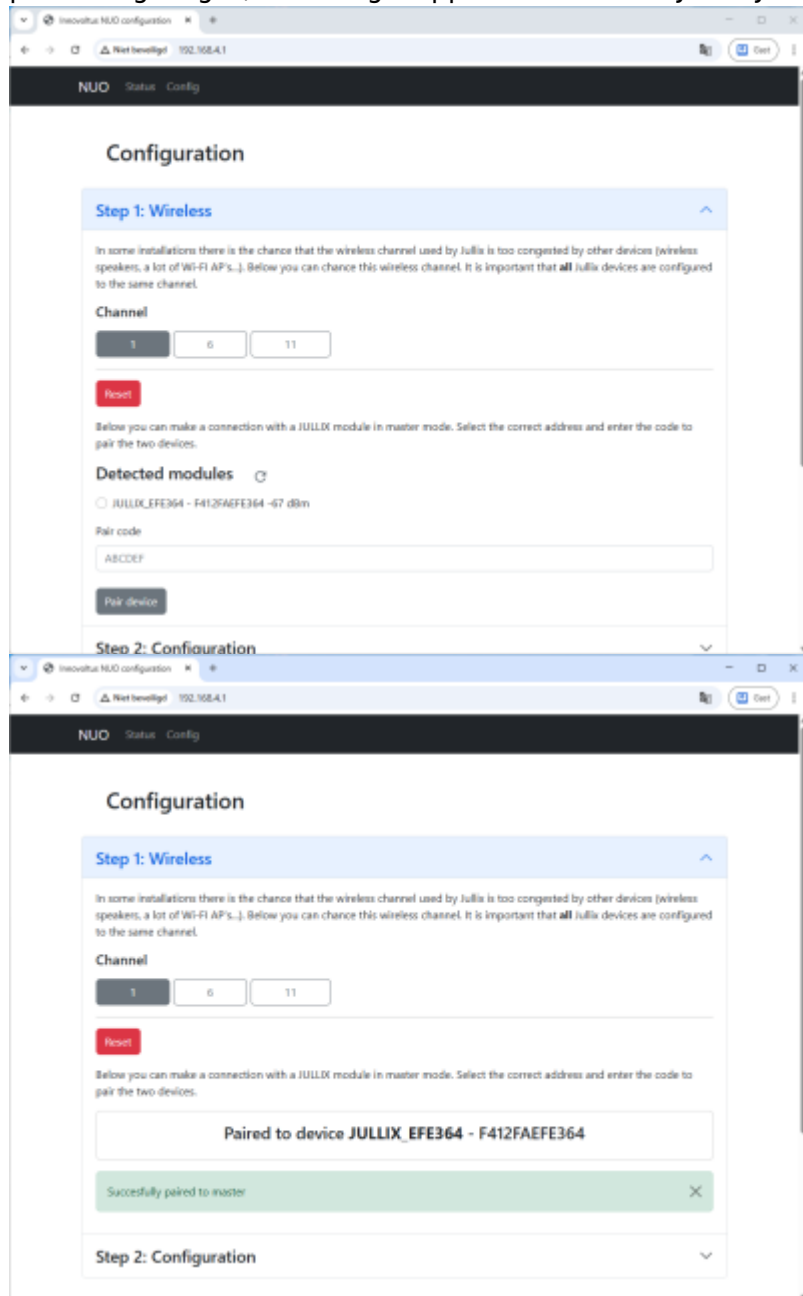
Step 1: Wireless

Inhoudsopgave

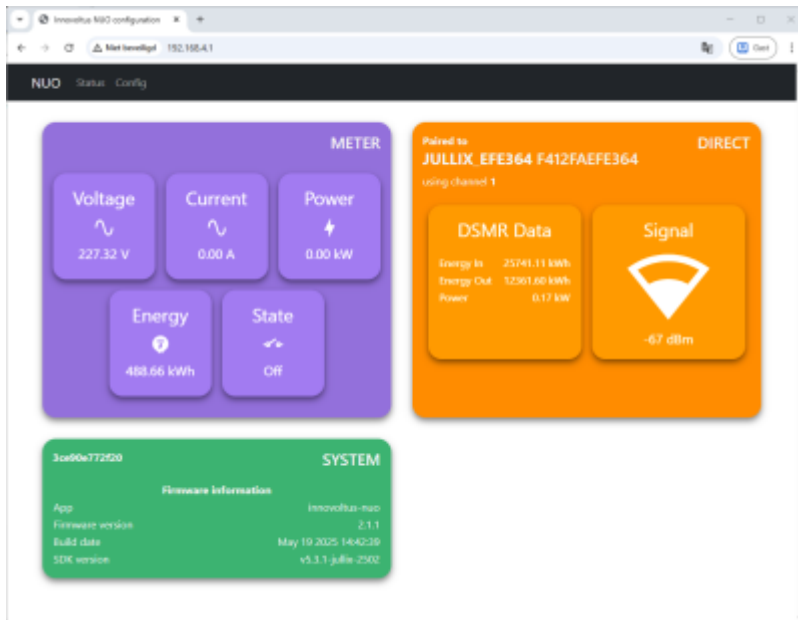
Step 1: Wireless 3

Step 1: Wireless

Via **config** open je de configuratiepagina van Nuo. Bij Wireless kan je NUO verbinden met de Jullix. Je ziet hier de Jullixen die in de buurt die actief zijn, meestal is dat er maar 1. Als je er meerdere ziet, kies je de MASTER Jullix van de installatie. Je geeft dan ook de **paircode** van die Jullix in. Als de paircode geldig is, zal Nuo gekoppeld worden aan Jullix. Je ziet dit in de status pagina van de Nuo.



Nuo is nu gekoppeld aan Jullix. **Je kan hier dan ook de signaalsterkte controleren, dit moet hoger zijn dan -85dBm.**



De draadloze verbinding moet beter zijn dan -85dBm