

# INNOVOLTUS

New things under the sun




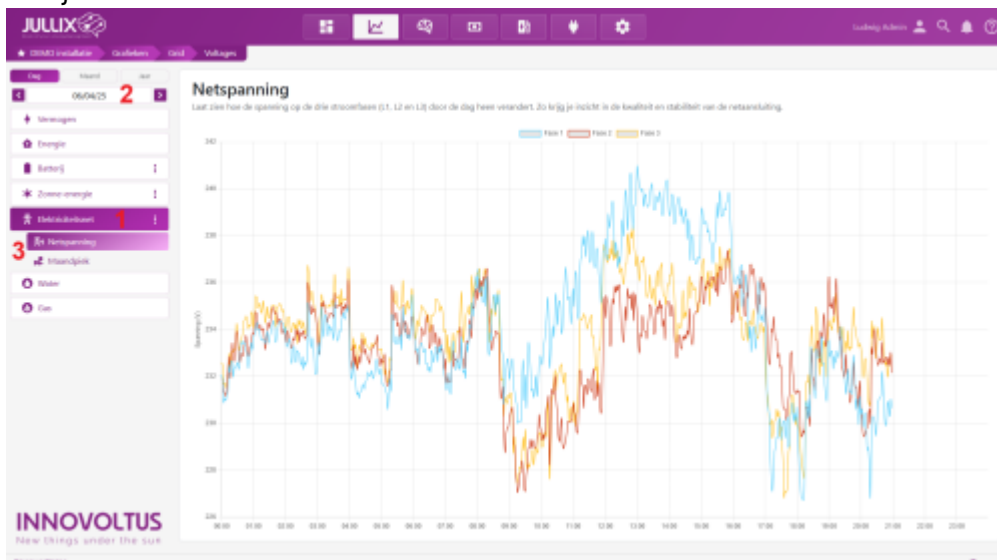
Elektriciteitsnet grafieken

# Inhoudsopgave

- Elektricitetsnet grafieken** ..... 3
- Netspanning ..... 3
- Maandpiek ..... 3

# Elektriciteitsnet grafieken

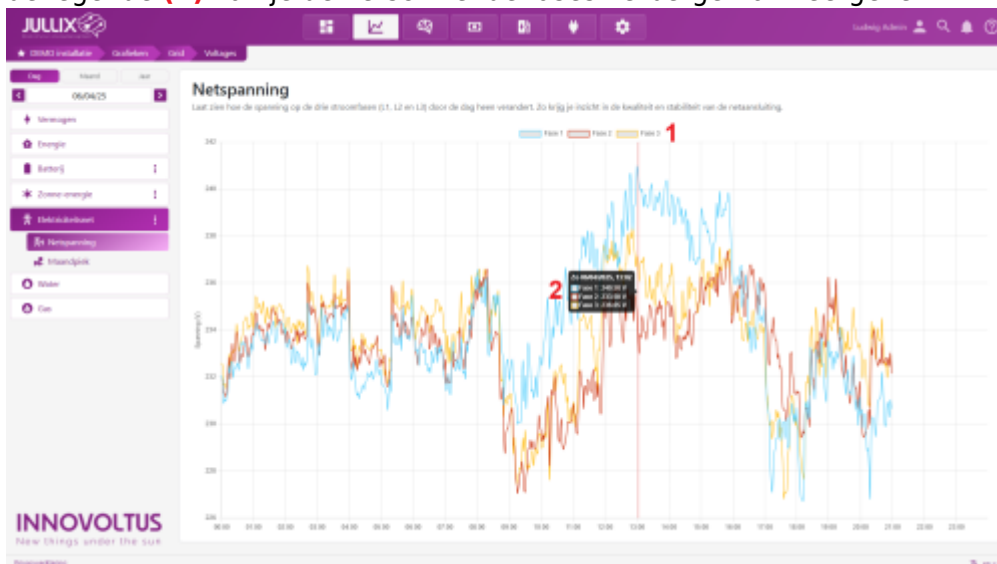
Bij 'Grafieken'  kies je in het menu **Elektriciteitsnet (1)**.  
Onder **Elektriciteitsnet** vind je verschillende grafieken **(3)**.  
Je ziet in de grafiek telkens de geselecteerde dag, via de datum-kiezer **(2)** kan je ook andere dagen bekijken.



Voor de volledige functionaliteit, zoals getoond in de schermafbeelding, is het abonnement '**Smart**' of '**Smart +**' vereist.

## Netspanning

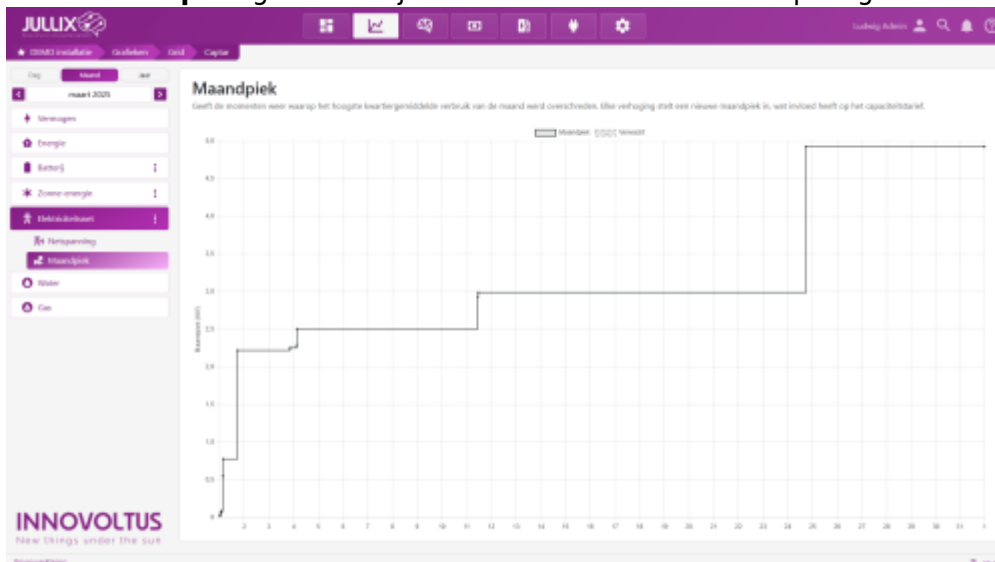
De grafiek van de **Netspanning** toont de spanning van de verschillende fases (V). Door te klikken op de legende **(1)** kan je de verschillende fases verbergen of weergeven.



Met de muiscursor kan je over de grafiek bewegen en zie je de waarden van de verschillende fases in een tooltip **(2)**. Via de datum-kiezer kan je ook andere dagen bekijken.

## Maandpiek

In de **Maandpiek** grafiek zie je de evolutie van de kwartierpiek gedurende de gekozen maand.



Via de datum-kiezer kan je ook andere maanden bekijken.

Als je de grafiek voor het ganse jaar bekijkt, zie je een overzicht van de maandpieken van het ganse jaar.

